

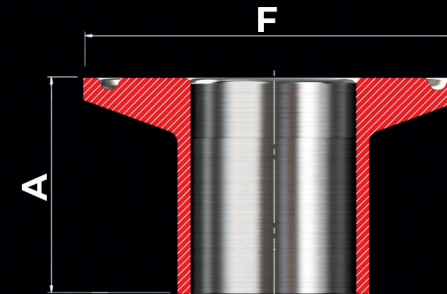
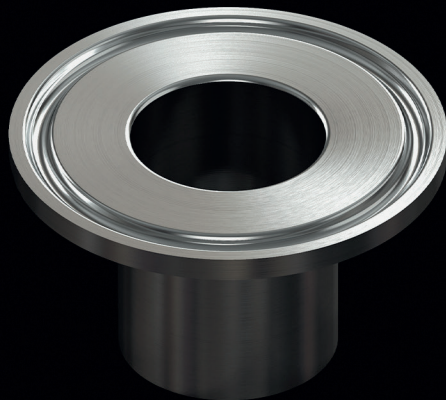
Niple Tri-Clamp Médio

Extremidades prolongadas para solda manual

DT-4.1.4-1 B - (DT-22)



IMD BioClean



Ø (Diâmetro)	OD	ID	Esp.	A	F
1/4"	6,35	4,57	0,89	28,6	25,0
3/8"	9,53	7,75	0,89	28,6	25,0
1/2"	12,7	9,4	1,65	28,6	25,0
3/4"	19,05	15,75	1,65	28,6	25,0
1"	25,4	22,1	1,65	28,6	50,5
1.1/2"	38,1	34,8	1,65	28,6	50,5
2"	50,8	47,5	1,65	28,6	64,0
2.1/2"	63,5	60,2	1,65	28,6	77,5
3"	76,2	72,9	1,65	28,6	91,0
4"	101,6	97,38	2,11	28,6	119,0
6"	152,4	146,86	2,77	38,1	167,0

Matéria Prima

ASTM A270 S2 UNS
S31603 (316L)

Acabamento de superfície

Interno

SF1: Ra < 0,50 µm (20 µin)
Polimento Mecânico

SF4: Ra < 0,375 µm (15 µin)
Eletropolimento

Externo

Ra 0,80 µm (32 µin)

Medidas em mm - Dimensões conforme norma ASME BPE (Tabela DT-3-1)

IMDIATO
Inox

www.imediatovalvulas.com.br