

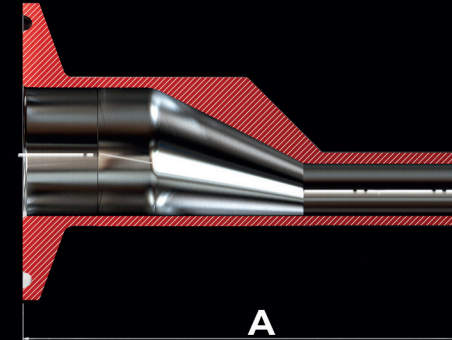
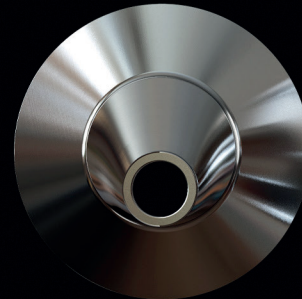
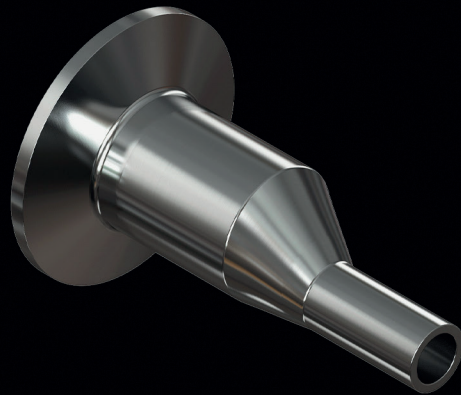
# Redução Excêntrica

Extremidades prolongadas para solda orbital x Tri-Clamp

DT-4.1.3-2 B (DT-26)



**IMD** BioClean



| Ø<br>(Diâmetro) | OD           | ID           | Esp.        | A     |
|-----------------|--------------|--------------|-------------|-------|
| 1/2" x 1/4"     | 12,7 x 6,35  | 9,4 x 4,57   | 1,65 x 0,89 | 60,3  |
| 1/2" x 3/8"     | 12,7 x 9,53  | 9,4 x 7,57   | 1,65 x 0,89 | 60,3  |
| 3/4" x 3/8"     | 19,05 x 9,53 | 15,75 x 7,75 | 1,65 x 0,89 | 63,5  |
| 3/4" x 1/2"     | 19,05 x 12,7 | 15,75 x 9,4  | 1,65 x 0,89 | 66,7  |
| 1" x 3/8"       | 25,4 x 9,53  | 22,1 x 7,75  | 1,65 x 0,89 | 69,9  |
| 1" x 1/2"       | 25,4 x 12,7  | 22,1 x 9,4   | 1,65 x 1,65 | 76,2  |
| 1" x 3/4"       | 25,4 x 19,05 | 22,1 x 15,75 | 1,65 x 1,65 | 66,7  |
| 1.1/2" x 1/2"   | 38,1 x 12,7  | 34,8 x 9,4   | 1,65 x 1,65 | 82,6  |
| 1.1/2" x 3/4"   | 38,1 x 19,05 | 34,8 x 15,75 | 1,65 x 1,65 | 88,9  |
| 1.1/2" x 1"     | 38,1 x 25,4  | 34,8 x 22,1  | 1,65 x 1,65 | 76,2  |
| 2" x 1/2"       | 50,8 x 12,7  | 47,5 x 9,4   | 1,65 x 1,65 | 104,3 |
| 2" x 3/4"       | 50,8 x 19,05 | 47,5 x 15,75 | 1,65 x 1,65 | 98,4  |
| 2" x 1"         | 50,8 x 25,4  | 47,5 x 22,1  | 1,65 x 1,65 | 98,4  |

**IMDI** IMEDIATO  
Inox

[www.imediatovalvulas.com.br](http://www.imediatovalvulas.com.br)

# Redução Excêntrica

Extremidades prolongadas para solda orbital x Tri-Clamp

DT-4.1.3-2 B (DT-26)



**IMD** BioClean

| Ø<br>(Diâmetro) | OD            | ID             | Esp.        | A     |
|-----------------|---------------|----------------|-------------|-------|
| 2" x 1.1/2"     | 50,8 x 38,1   | 47,5 x 34,8    | 1,65 x 0,89 | 76,2  |
| 2.1/2" x 1/2"   | 63,5 x 12,7   | 60,2 x 9,4     | 1,65 x 0,89 | 136,6 |
| 2.1/2" x 3/4"   | 63,5 x 19,05  | 60,2 x 15,75   | 1,65 x 0,89 | 130,2 |
| 2.1/2" x 1"     | 63,5 x 25,4   | 60,2 x 22,1    | 1,65 x 0,89 | 130,2 |
| 2.1/2" x 1.1/2" | 63,5 x 38,1   | 60,2 x 34,8    | 1,65 x 0,89 | 98,4  |
| 2.1/2" x 2"     | 63,5 x 50,8   | 60,2 x 47,5    | 1,65 x 0,89 | 76,2  |
| 3" x 1/2"       | 76,2 x 12,7   | 72,9 x 9,4     | 1,65 x 0,89 | 181,0 |
| 3" x 3/4"       | 76,2 x 19,05  | 72,9 x 15,75   | 1,65 x 1,65 | 168,3 |
| 3" x 1"         | 76,2 x 25,4   | 72,9 x 22,1    | 1,65 x 1,65 | 155,6 |
| 3" x 1.1/2"     | 76,2 x 38,1   | 72,9 x 34,8    | 1,65 x 1,65 | 120,7 |
| 3" x 2"         | 76,2 x 50,8   | 72,9 x 47,5    | 1,65 x 1,65 | 98,4  |
| 3" x 2.1/2"     | 76,2 x 63,5   | 72,9 x 60,2    | 1,65 x 1,65 | 79,4  |
| 4" x 1/2"       | 101,6 x 12,7  | 97,38 x 9,4    | 2,11 x 1,65 | 228,5 |
| 4" x 3/4"       | 101,6 x 19,05 | 97,38 x 15,75  | 2,11 x 1,65 | 222,2 |
| 4" x 1"         | 101,6 x 25,4  | 97,38 x 22,1   | 2,11 x 1,65 | 203,1 |
| 4" x 1.1/2"     | 101,6 x 38,1  | 97,38 x 34,8   | 2,11 x 1,65 | 177,7 |
| 4" x 2"         | 101,6 x 50,8  | 97,38 x 47,5   | 2,11 x 1,65 | 146,1 |
| 4" x 2.1/2"     | 101,6 x 63,5  | 97,38 x 60,2   | 2,11 x 1,65 | 123,8 |
| 4" x 3"         | 101,6 x 76,2  | 97,38 x 72,9   | 2,11 x 1,65 | 114,3 |
| 6" x 3"         | 152,4 x 76,2  | 146,86 x 72,9  | 2,77 x 1,65 | 203,2 |
| 6" x 4"         | 152,4 x 101,6 | 146,86 x 97,38 | 2,77 x 2,11 | 161,9 |

Medidas em mm - Dimensões conforme norma ASME BPE (Tabela DT-3-1)

## Matéria Prima

ASTM A270 S2 UNS  
S31603 (316L)

## Acabamento de superfície

### Interno

SF1: Ra < 0,50 µm (20 µin)  
Polimento Mecânico

SF4: Ra < 0,375 µm (15 µin)  
Eletropolimento

### Externo

Ra 0,80 µm (32 µin)

**IMDI** IMEDIATO  
Inox

www.imediatovalvulas.com.br