

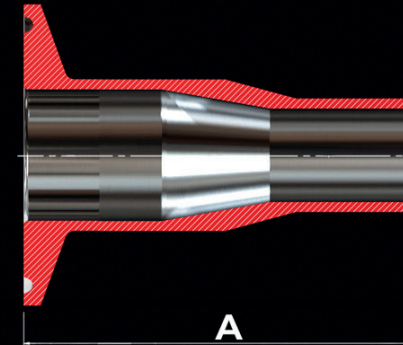
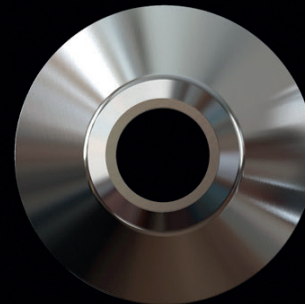
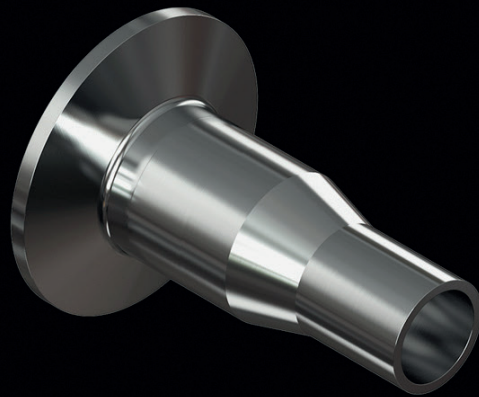
# Redução Concêntrica

Extremidades prolongadas para solda orbital x Tri-Clamp

DT-4.1.3-2 B (DT-11)



IMD BioClean



Ø (Diâmetro)	OD	ID	Esp.	A
1/2" x 1/4"	12,7 x 6,35	9,4 x 4,57	1,65 x 0,89	60,3
1/2" x 3/8"	12,7 x 9,53	9,4 x 7,57	1,65 x 0,89	60,3
3/4" x 3/8"	19,05 x 9,53	15,75 x 7,75	1,65 x 0,89	63,5
3/4" x 1/2"	19,05 x 12,7	15,75 x 9,4	1,65 x 0,89	66,7
1" x 3/8"	25,4 x 9,53	22,1 x 7,75	1,65 x 0,89	69,9
1" x 1/2"	25,4 x 12,7	22,1 x 9,4	1,65 x 1,65	76,2
1" x 3/4"	25,4 x 19,05	22,1 x 15,75	1,65 x 1,65	66,7
1.1/2" x 1/2"	38,1 x 12,7	34,8 x 9,4	1,65 x 1,65	82,6
1.1/2" x 3/4"	38,1 x 19,05	34,8 x 15,75	1,65 x 1,65	88,9
1.1/2" x 1"	38,1 x 25,4	34,8 x 22,1	1,65 x 1,65	76,2
2" x 1/2"	50,8 x 12,7	47,5 x 9,4	1,65 x 1,65	104,3
2" x 3/4"	50,8 x 19,05	47,5 x 15,75	1,65 x 1,65	98,4
2" x 1"	50,8 x 25,4	47,5 x 22,1	1,65 x 1,65	98,4

IMDI MED IATO  
Inox

www.imediatovalvulas.com.br

# Redução Concêntrica

Extremidades prolongadas para solda orbital x Tri-Clamp

DT-4.1.3-2 B (DT-11)



IMD BioClean

Ø (Diâmetro)	OD	ID	Esp.	A
2" x 1.1/2"	50,8 x 38,1	47,5 x 34,8	1,65 x 0,89	76,2
2.1/2" x 1/2"	63,5 x 12,7	60,2 x 9,4	1,65 x 0,89	136,6
2.1/2" x 3/4"	63,5 x 19,05	60,2 x 15,75	1,65 x 0,89	130,2
2.1/2" x 1"	63,5 x 25,4	60,2 x 22,1	1,65 x 0,89	130,2
2.1/2" x 1.1/2"	63,5 x 38,1	60,2 x 34,8	1,65 x 0,89	98,4
2.1/2" x 2"	63,5 x 50,8	60,2 x 47,5	1,65 x 0,89	76,2
3" x 1/2"	76,2 x 12,7	72,9 x 9,4	1,65 x 0,89	181,0
3" x 3/4"	76,2 x 19,05	72,9 x 15,75	1,65 x 1,65	168,3
3" x 1"	76,2 x 25,4	72,9 x 22,1	1,65 x 1,65	155,6
3" x 1.1/2"	76,2 x 38,1	72,9 x 34,8	1,65 x 1,65	120,7
3" x 2"	76,2 x 50,8	72,9 x 47,5	1,65 x 1,65	98,4
3" x 2.1/2"	76,2 x 63,5	72,9 x 60,2	1,65 x 1,65	79,4
4" x 1/2"	101,6 x 12,7	97,38 x 9,4	2,11 x 1,65	228,5
4" x 3/4"	101,6 x 19,05	97,38 x 15,75	2,11 x 1,65	222,2
4" x 1"	101,6 x 25,4	97,38 x 22,1	2,11 x 1,65	203,1
4" x 1.1/2"	101,6 x 38,1	97,38 x 34,8	2,11 x 1,65	177,7
4" x 2"	101,6 x 50,8	97,38 x 47,5	2,11 x 1,65	146,1
4" x 2.1/2"	101,6 x 63,5	97,38 x 60,2	2,11 x 1,65	123,8
4" x 3"	101,6 x 76,2	97,38 x 72,9	2,11 x 1,65	114,3
6" x 3"	152,4 x 76,2	146,86 x 72,9	2,77 x 1,65	203,2
6" x 4"	152,4 x 101,6	146,86 x 97,38	2,77 x 1,65	161,9

Medidas em mm - Dimensões conforme norma ASME BPE (Tabela DT-3-1)

## Matéria Prima

ASTM A270 S2 UNS  
S31603 (316L)

## Acabamento de superfície

### Interno

SF1: Ra < 0,50 µm (20 µin)  
Polimento Mecânico

SF4: Ra < 0,375 µm (15 µin)  
Eletropolimento

### Externo

Ra 0,80 µm (32 µin)

IMDI MED IATO  
Inox

www.imediatovalvulas.com.br