

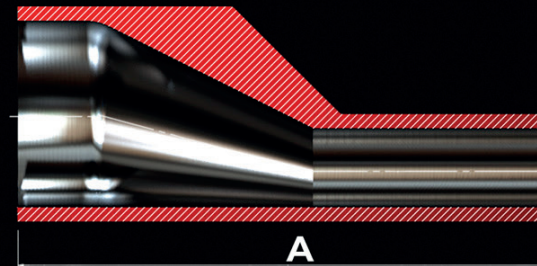
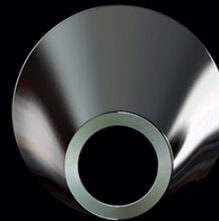
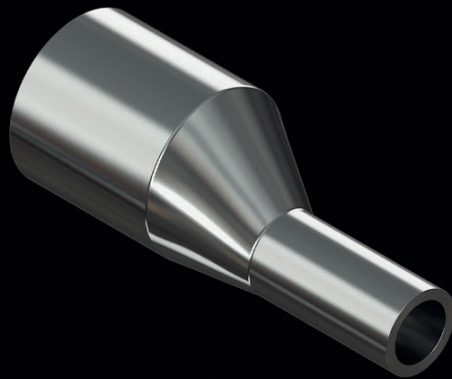
Redução Concêntrica

Extremidades prolongadas para solda orbital

DT-4.1.3-1 B (DT-11)



IMD BioClean



Ø (Diâmetro)	OD	ID	Esp.	A
1/2" x 1/4"	12,7 x 6,35	9,4 x 4,57	1,65 x 0,89	47,6
1/2" x 3/8"	12,7 x 9,53	9,4 x 7,57	1,65 x 0,89	47,6
3/4" x 3/8"	19,05 x 9,53	15,75 x 7,75	1,65 x 0,89	50,8
3/4" x 1/2"	19,05 x 12,7	15,75 x 9,4	1,65 x 0,89	54,0
1" x 3/8"	25,4 x 9,53	22,1 x 7,75	1,65 x 0,89	57,2
1" x 1/2"	25,4 x 12,7	22,1 x 9,4	1,65 x 1,65	63,5
1" x 3/4"	25,4 x 19,05	22,1 x 15,75	1,65 x 1,65	54,0
1.1/2" x 1/2"	38,1 x 12,7	34,8 x 9,4	1,65 x 1,65	69,9
1.1/2" x 3/4"	38,1 x 19,05	34,8 x 15,75	1,65 x 1,65	76,2
1.1/2" x 1"	38,1 x 25,4	34,8 x 22,1	1,65 x 1,65	63,5
2" x 1/2"	50,8 x 12,7	47,5 x 9,4	1,65 x 1,65	91,6
2" x 3/4"	50,8 x 19,05	47,5 x 15,75	1,65 x 1,65	85,7
2" x 1"	50,8 x 25,4	47,5 x 22,1	1,65 x 1,65	85,7

IMDI MED IATO
Inox

www.imediatovalvulas.com.br

Redução Concêntrica

Extremidades prolongadas para solda orbital

DT-4.1.3-1 B (DT-11)



IMD BioClean

Ø (Diâmetro)	OD	ID	Esp.	A
2" x 1.1/2"	50,8 x 38,1	47,5 x 34,8	1,65 x 0,89	63,5
2.1/2" x 1/2"	63,5 x 12,7	60,2 x 9,4	1,65 x 0,89	123,9
2.1/2" x 3/4"	63,5 x 19,05	60,2 x 15,75	1,65 x 0,89	117,5
2.1/2" x 1"	63,5 x 25,4	60,2 x 22,1	1,65 x 0,89	117,5
2.1/2" x 1.1/2"	63,5 x 38,1	60,2 x 34,8	1,65 x 0,89	85,7
2.1/2" x 2"	63,5 x 50,8	60,2 x 47,5	1,65 x 0,89	63,5
3" x 1/2"	76,2 x 12,7	72,9 x 9,4	1,65 x 0,89	168,3
3" x 3/4"	76,2 x 19,05	72,9 x 15,75	1,65 x 1,65	155,6
3" x 1"	76,2 x 25,4	72,9 x 22,1	1,65 x 1,65	142,9
3" x 1.1/2"	76,2 x 38,1	72,9 x 34,8	1,65 x 1,65	108,0
3" x 2"	76,2 x 50,8	72,9 x 47,5	1,65 x 1,65	85,7
3" x 2.1/2"	76,2 x 63,5	72,9 x 60,2	1,65 x 1,65	66,7
4" x 1/2"	101,6 x 12,7	97,38 x 9,4	2,11 x 1,65	212,7
4" x 3/4"	101,6 x 19,05	97,38 x 15,75	2,11 x 1,65	206,4
4" x 1"	101,6 x 25,4	97,38 x 22,1	2,11 x 1,65	187,3
4" x 1.1/2"	101,6 x 38,1	97,38 x 34,8	2,11 x 1,65	161,9
4" x 2"	101,6 x 50,8	97,38 x 47,5	2,11 x 1,65	130,2
4" x 2.1/2"	101,6 x 63,5	97,38 x 60,2	2,11 x 1,65	108,0
4" x 3"	101,6 x 76,2	97,38 x 72,9	2,11 x 1,65	98,4
6" x 3"	152,4 x 76,2	146,86 x 72,9	2,77 x 1,65	184,2
6" x 4"	152,4 x 101,6	146,86 x 97,38	2,77 x 1,65	142,9

Matéria Prima

ASTM A270 S2 UNS
S31603 (316L)

Acabamento de superfície

Interno

SF1: Ra < 0,50 µm (20 µin)
Polimento Mecânico

SF4: Ra < 0,375 µm (15 µin)
Eletropolimento

Externo

Ra 0,80 µm (32 µin)

Medidas em mm - Dimensões conforme norma ASME BPE (Tabela DT-3-1)

IMDI IMEDIATO
Inox

www.imediatovalvulas.com.br