

# FILTRO DE MANGA - B178P

## Descrição

Válvula Solenóide de Pulso 2 vias Pilotada – NF  
Operada por diafragma – Alta vazão – Rápida Abertura

## Construção

Corpo Alumínio  
Connexão Piloto 1/8 NPT  
Vedação NBR PTFE

## Características

Umidade relative  $\leq 85$   
Máxima Pressão Diferencial 25 bar  
Máxima Viscosidade do Fluido 25cSt (mm<sup>2</sup>/s)  
Posição de Montagem: vertical com bobina para cima



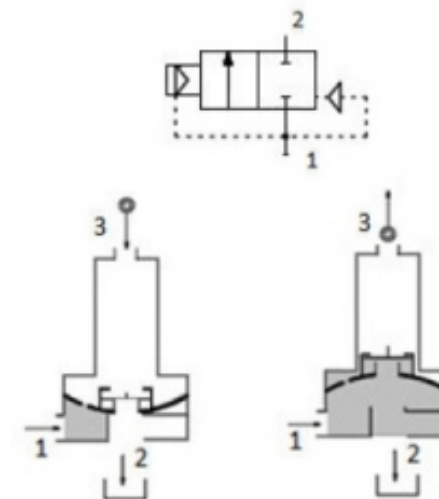


## FILTRO DE MANGA - B178P

CÓDIGO 1 2	Conexão BSP	Orifício mm	KV m³/h	Pressão Diferencial bar		Vedação 1	Campo Temp. °C
				Min	Max		
B178PE.....20	3/4"	20	15	0,3	8	NBR=B PTFE=W	-10 +90 -10+160
B178PF.....25	1"	25	20				
B178PH.....40	1.1/2"	40	36				
B178PR.....62	2.1/2"	62	77				

1 Pilotada

Ex: E178PE20///52E Vedação NBR

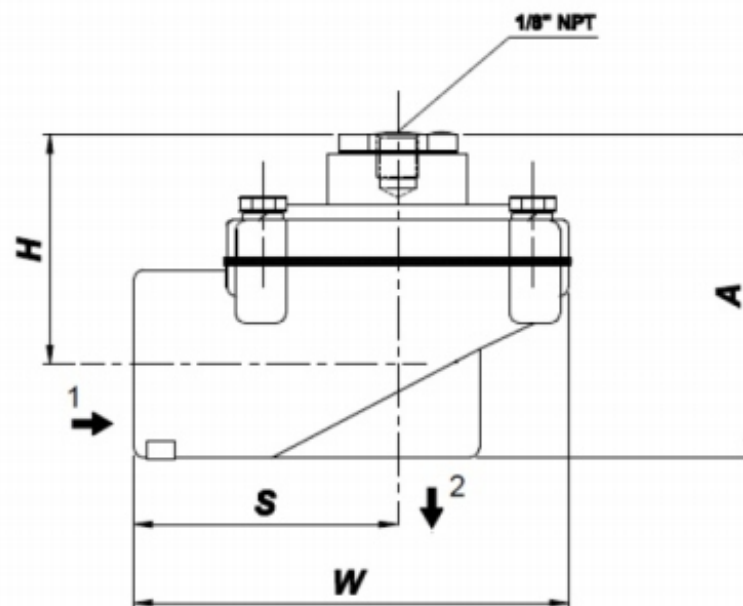




## FILTRO DE MANGA - B178P

### DIMENSÕES:

Conexão	A	H	S	W			Peso kg
3/4" BSP	65	43	52	75	----	----	0.36
1" BSP	65	43	52	75	----	----	0.45
1.1/4" BSP	118	119	71	137	----	----	0.75
2.1/2" BSP	164	119	95	165	----	----	1.20



TODAS AS DIMENSÕES EM MM. PODERÁ SOFRER ALTERAÇÃO SEM AVISO PRÉVIO.