

FILTRO DE MANGA - B178

Descrição

Válvula Solenóide de Pulso 2 vias – Normalmente Fechada
Operada por diafragma – Alta vazão – Rápida Abertura
Filtro de Manga

Construção

Corpo Alumínio
Tubo Guia Aço Inoxidável
Núcleo Fixo Aço Inoxidável
Núcleo Móvel Aço Inoxidável
Vedação NBR - PTFE

Características

Umidade relativa ≤ 85
Máxima Pressão Diferencial 25 bar
Máxima Viscosidade do Fluido 25cSt (mm²/s)
Temperatura Ambiente: com bobina classe F -10°+55°C
com bobina classe H -10°+80°C



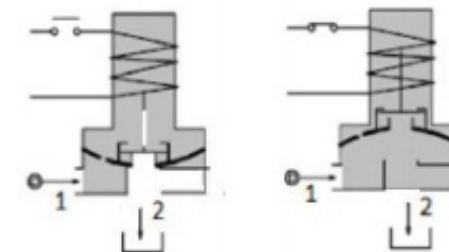
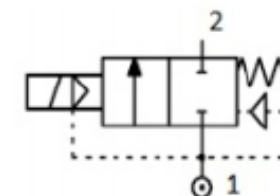
FILTRO DE MANGA - B178

CÓDIGO 1 2	Conexão BSP	Orifício mm	KV m³/h	Pressão Diferencial bar			Potência Nominal			Bobina		Vedação 1	Campo Temp. °C
				Min	Max		CA Arranque	VA Regime	CC Watt	Tipo	Modelo		
					CA	CC							
B178E.....20///.....	3/4"	20	15	0,3	8	---	20	17	----	2	30	NBR=B	-10 +90
B178F.....25///.....	1"	25	20			8			10				
B178H.....40///.....	1.1/2"	40	36			8			10				
E178R.....62///.....	2.1/2"	62	77	0,3	10	----	40	30	10	5	36	PTFE=W	-10+160
B178E.....20///.....	3/4"	20	15			10							
B178F.....25///.....	1"	25	20			10							
B178H.....40///.....	1.1/2"	40	36			10							
E178R.....62///.....	2.1/2"	62	77										



- 1 Pilotada
- 3 Bobina

Ex: E178PE20///52E Vedação NBR
220V/50/60Hz



FILTRO DE MANGA - B178

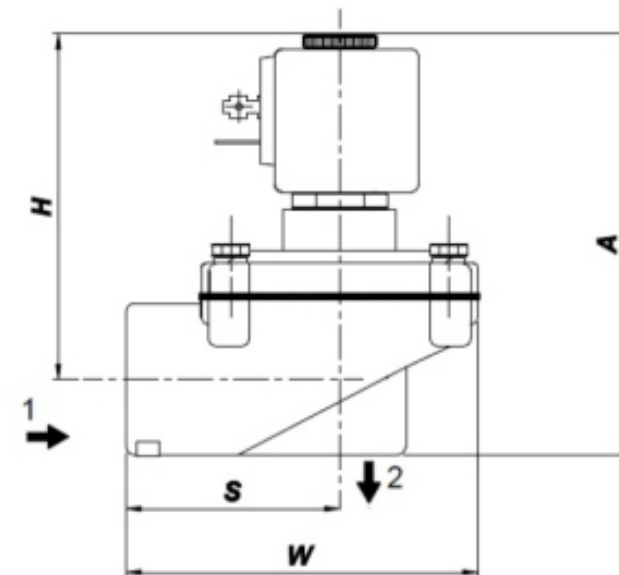
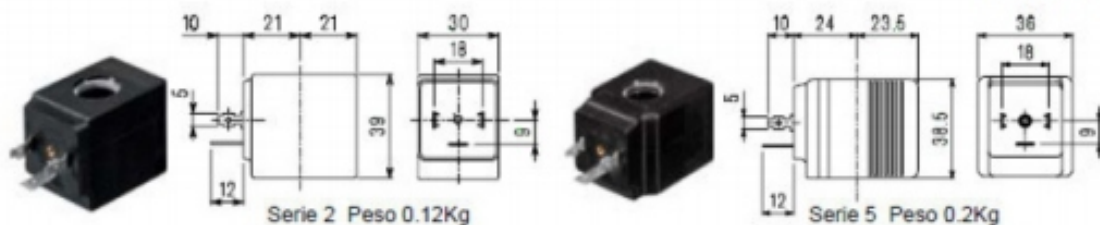
BOBINA S	Corrente Alternada ~50 /60Hz Voltagem						Corrente Contínua Voltagem			Conexão Elétrica	Conectores S	
	12	24	48	110	220 230	240	380	12	24			48
Tipo 2 Modelo 30 Código 2	20A	20B	20C	20D	20E	20F	20G	200	201	202	DIN 43650A	PG9 código 10349000
Tipo 5 Modelo 36 Código 2	52A	52B	52C	52D	52E	52F	52G	520	521	522	DIN 43650A	PG11 código 10349060

DESCRIÇÃO

Classe de isolamento Série 2=F Série 5=H
 Tolerância de tensão CA +15% - 10%
 CC ±10
 IP65 com conector montado
 Corrente Contínua ED100%
OPCIONAIS
 Classe de isolamento H (série 2)
 Voltagem/potência especial
 Bobina rabicho 200mm

DIMENSÕES:

Conexão	A	H	S	W	tipo 2	tipo 5	Peso kg
3/4" BSP	110	92	52	75	30	36	0.56
1" BSP	110	92	52	75	30	36	0.80
1.1/4" BSP	129	160	71	137	30	36	1.15
2.1/2" BSP	164	210	95	165	---	36	1.45



TODAS AS DIMENSÕES EM MM. PODERÁ SOFRER ALTERAÇÃO SEM AVISO PRÉVIO.