

2 VIAS AÇÃO DIRETA - W105

DESCRIÇÃO

Válvula Solenóide 2 vias - Normalmente Fechada
Ação Direta

CONSTRUÇÃO

Corpo Latão
Tubo Guia Latão
Núcleo Fixo Aço Inoxidável
Núcleo Móvel Aço Inoxidável
Vedações NBR FPM EPDM

CARACTERÍSTICAS

Máxima pressão admissível 50 bar *
Máxima viscosidade do fluido 25cSt (mm²/s)
Temperatura ambiente: bobina classe "F" -10°+55°C
bobina classe "H" -10°+80°C
Posição de montagem indiferente

OPCIONAIS : Tratamento superficial: níquel químico

Bobina a prova de explosão conf.norma

EexmIT4 Tipo 7

1 Vedação exp: W105AB20///30E Vedação NBR

2 Bobina W105AB20///30E - 220V/50/60Hz

3 Bobina Rabicho W105AB20///30ER - 220V/50/60Hz ? ? ? ?

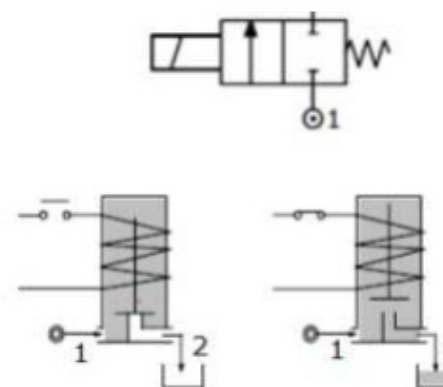
2.105.W/11/13?



2 VIAS AÇÃO DIRETA - W105

CÓDIGO 1 2	Conexão BSP	Orifício mm	KV m³/h	Pressão diferencial bar			Potência Nominal			Bobina		Vedação 1	Campo Temp. °C
				Min	Max		CA Arranque	VA Regime	CC Watt	Tipo	Modelo		
					CA	CC							
W105A.....15///.....	1/8	1.5	0.06	0	16	16	12	8	6.5	3	22	NBR=B	-10 +90
W105A.....25///.....		2.5	0.14	0	10	5.5						EPDM=E	<+140
												FPM=V	-10+130

- 1 Vedação exp: W105AB20///30E Vedação NBR
 2 Bobina W105AB20///30E - 220V/50/60Hz
 3 Bobina Rabicho W105AB20///30ER - 220V/50/60Hz



2 VIAS AÇÃO DIRETA - W105

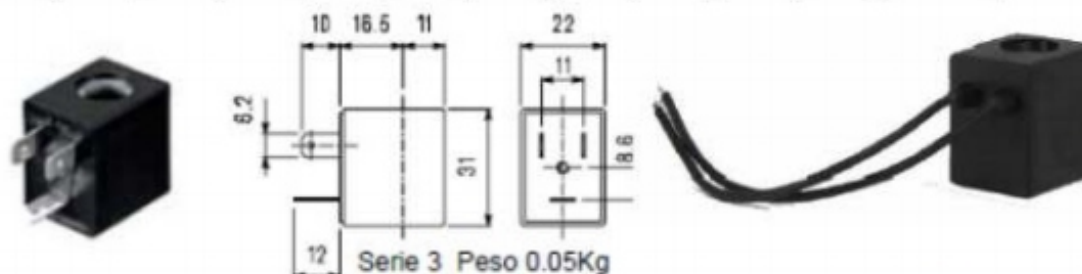
BOBINA	Corrente Alternada ~50 /60Hz Voltagem							Corrente Contínua Voltagem			Conexão Elétrica	Conectores
	12	24	48	110	220 230	240	380	12	24	48		
Tipo 3 Modelo 22 Código 2	30A	30B	30C	30D	30E	30F	30G	300	301	302	DIN 46244	PG9 código 10348000

DESCRIÇÃO

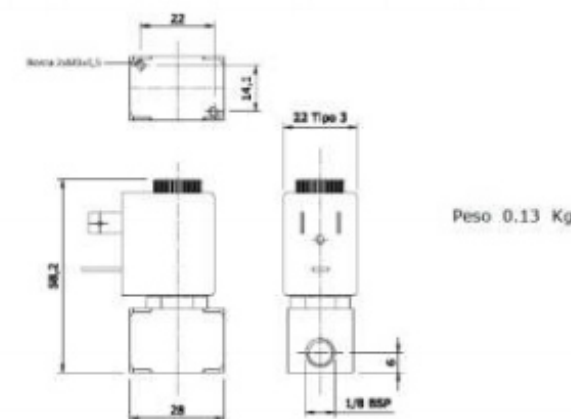
Classe isolamento F
Tolerância de Tensão
CA +15% -10%
CC ±10%
Grau de proteção IP65
com conector
Grau de proteção ED100%

OPCIONAIS

Classe isolamento IP65
Voltagem/potência especial
Bobina com rabicho 200mm



DIMENSIONAIS



LISTA & PARTES

1. Porca de fixação bobina
2. Bobina
3. Núcleo Móvel
4. Conjunto Solenóide

