

2 VIAS AÇÃO DIRETA - B109.A.NF

DESCRIÇÃO

Válvula Solenóide 2 vias – Normalmente Fechada
Ação Direta

COSTRUÇÃO

Corpo Latão
Tubo Guia Aço Inoxidável
Núcleo Fixo Aço Inoxidável
Núcleo Móvel Aço Inoxidável
Vedações NBR
FPM
EPDM

CARACTERÍSTICAS

Máxima pressão admissível 5 bar
Máxima viscosidade do fluido 25cSt (mm²/s)
Temperatura ambiente : com bobina classe F -10° +55°C
com bobina classe H -10°+80°C
Posição de montagem indiferente

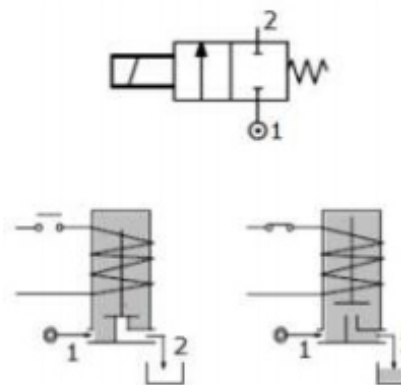
OPCIONAIS : Tratamento superficial em níquel químico
para aplicação em oxigênio



2 VIAS AÇÃO DIRETA - B109.A.NF

CÓDIGO 1 2	Conexão G ISO 228	Orifício mm	KV m³/h	Pressão Diferencial bar		Potência Nominal			Bobina		Vedação 1	Campo Temp. °C	
				Min	Max		CA Arranque	VA Regime	CC Watt	Tipo			Modelo
					CA	CC							
B109C.....12///.....	3/8"	12	2	0	0.5	0.06	20	15	10	2	30	NBR=B	-10 +90
B109D.....12///.....	1/2"	12	2.2		0.5	0.06							
B109E.....18///.....	3/4"	18	4.5		0.14	---	20	15	---	5	36	EPDM=E	<+140
B109C.....12///.....	3/8"	12	2		0.8	0.4							
B109D.....12///.....	1/2"	12	2.2		0.8	0.4	40	30	27	FPM=V	-10+130		
B109E.....18///.....	1/2"	18	4.5		0.2	0.12							

- 1 Vedação Ex: B109AV18///52E Vedação Viton
2 Bobina 220V/50/60Hz



2 VIAS AÇÃO DIRETA - B109.A.NF

CÓDIGO 1 2	Conexão G ISO 228	Orifício mm	KV m³/h	Pressão Diferencial bar		Potência Nominal			Bobina		Vedação 1	Campo Temp. °C	
				Min	Max		CA Arranque	VA Regime	CC Watt	Tipo			Modelo
					CA	CC							
B109C.....12///.....	3/8"	12	2	0	0.5	0.06	20	15	10	2	30	NBR=B	-10 +90
B109D.....12///.....	1/2"	12	2.2		0.5	0.06							
B109E.....18///.....	3/4"	18	4.5		0.14	---	20	15	---	5	36	EPDM=E	<+140
B109C.....12///.....	3/8"	12	2		0.8	0.4							
B109D.....12///.....	1/2"	12	2.2		0.8	0.4	40	30	27	FPM=V	-10+130		
B109E.....18///.....	1/2"	18	4.5		0.2	0.12							

1 Vedação Ex: B109AV18///52E Vedação Viton
2 Bobina 220V/50/60Hz

